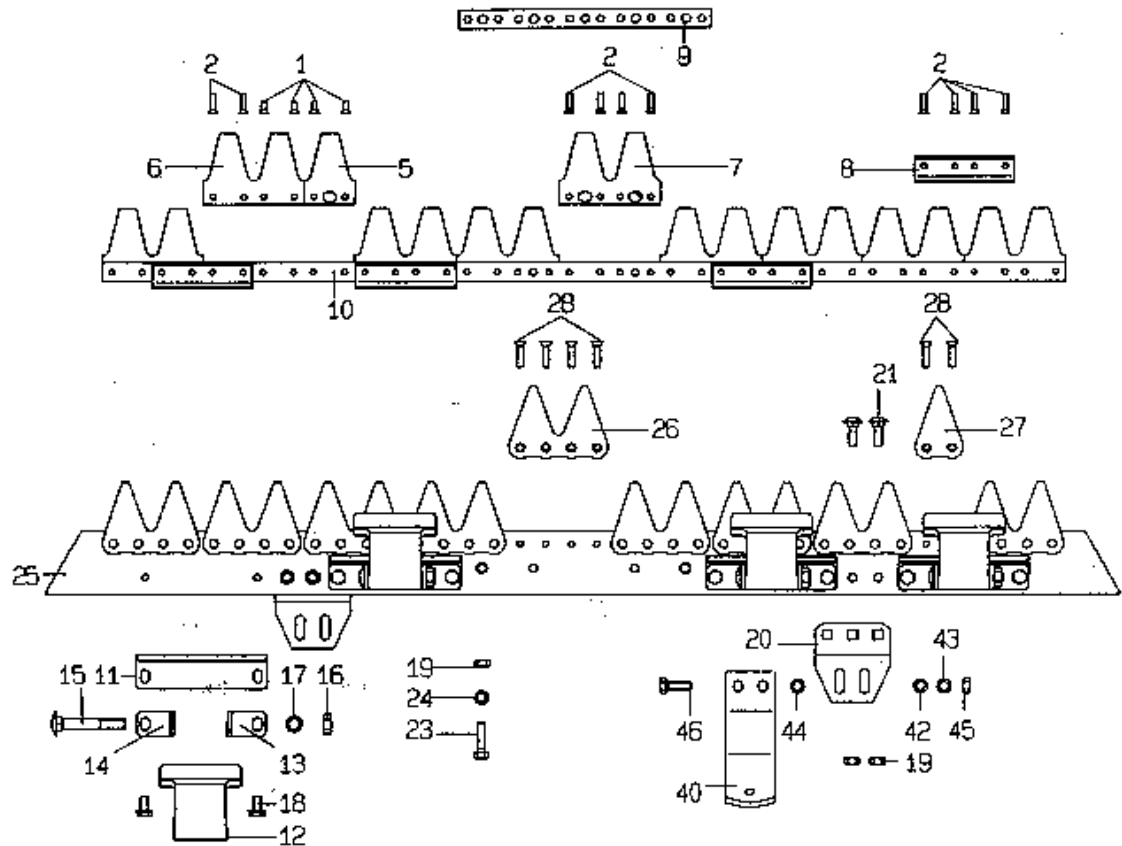


Laufsohle 16-010-009



Stand 1996 Siehe CARBODUX-Info 101

Ennepetaler Schneid- u.
Mähtechnik GmbH u.Co KG
Kölner Strasse 29
D-58256 Ennepetal
Telefon (02333) 9688-0
Telefax (02333) 9688-88

ESM

Mähbalken Universal-SC
TIELBÜRGER
Maschine T 55,56,66,75,77

1548

Artikel-Nr.	Länge	Artikel-Nr.	Lä
102 032	87 cm	102 036	137
102 033	97 cm		
102 034	107 cm		
102 035	117 cm		

Pos.	Artikel-Nr.	Bezeichnung	Pos.	Artikel-Nr.	Bezeichnung	Pos.	Artikel-Nr.	Bezeichnung
	249 1120	Mähmesser 87 cm	12	332 2180	Messerhalter			Nur auf besondere
	249 1130	Mähmesser 97 cm	13	364 3550	Winkel			Bestellung:
	249 1140	Mähmesser 107 cm	14	364 3560	Winkel	238 0200		Laufsohle, kpl.
	249 1150	Mähmesser 117 cm		240 0100	Schraubenset, kpl. bestehend aus: Pos. 15-17			best. aus: Pos. 40-46
	249 1160	Mähmesser 137 cm	15	559 0700	Flachrundschr. M10x1x70	40	341 0090	Laufsohle
1	544 0111	Senkriet 5x12	16	537 0410	Sechskantmutter M10	42	555 0010	Scheibe 8,4
2	544 0171	Senkriet 5x20	17	565 1010	Federscheibe A10	43	565 0110	Federring A8
5	344 1331	Messer Klinge 26-002-012	18	562 0800	Flanschschraube M8x14	44	565 0310	Schnorr-Scheibe S8
6	344 1311	Doppel Klinge 26-002-011	19	537 0420	Sechskantmutter M8	45	537 0420	Sechskantmutter M8
7	344 1321	Doppel Klinge 26-002-010	20	341 0890	Laufsohlenhalter	46	560 2230	Sechskantschr. M8x25
8	332 0200	Führungsleiste	23	560 2250	Sechskantschraube M8x30			
9	374 0450	Verstärkungsleiste	24	565 0110	Federring A8			
10	353 0460	Messerrücken 87 cm	25	302 0250	Balkenrücken, kpl. bestehend aus: Pos. 25-28			
	353 0470	Messerrücken 97 cm		302 0260	Balkenrücken 87 cm			
	353 0480	Messerrücken 107 cm		302 0270	Balkenrücken 97 cm			
	353 0490	Messerrücken 117 cm		302 0280	Balkenrücken 107 cm			
	353 0500	Messerrücken 137 cm		302 0290	Balkenrücken 117 cm			
				302 0290	Balkenrücken 137 cm			
			26	321 1211	Doppelbalken Klinge			
			27	321 1221	Balken Klinge			
			28	323 1901	Senkriet 6x25			
202	0120	Balkenrücken, kpl. 87 cm						
202	0130	Balkenrücken, kpl. 97 cm						
202	0140	Balkenrücken, kpl. 107 cm						
202	0150	Balkenrücken, kpl. 117 cm						
202	0160	Balkenrücken, kpl. 137 cm						
11	332 2910	Reibplatte						
	267 0800	Messerhalter, kpl. beinhaltet: Pos. 12-17						
								Unfallsicherung:
						925 0050		PVC-Schutzleiste 86
						925 0070		PVC-Schutzleiste 97
						925 0090		PVC-Schutzleiste 107
						925 0110		PVC-Schutzleiste 117
						925 0140		PVC-Schutzleiste 137